



WE ARE
PROXIMALAB

#BEDIFFERENT



1 > PERCHÉ PROXIMA LAB

SIAMO UN GRANDE GRUPPO

Ci ispiriamo ai grandi, ma siamo differenti.

Ogni nostro progetto nasce da un'idea che ognuno di noi cura nel dettaglio, dalla consulenza fino alla realizzazione.

SIAMO INFORMATICI

Sperimentiamo e testiamo nuove tecnologie per fornire sempre la migliore soluzione.

Non lasciamo nulla al caso, certifichiamo ogni processo per garantire precisione e puntualità.

ABBIAMO UNA STORIA

Abbiamo fatto tanta strada, ma non ci fermiamo.

La passione per l'informatica è stato il punto di inizio di una realtà che ad oggi conta un team di 14 professionisti e oltre 5000 interventi tecnici portati a termine con successo.

LA NOSTRA MISSION

Trasparenza, perseveranza e affidabilità sono i valori che ci rappresentano, crediamo fortemente siano il valore aggiunto insieme al bagaglio tecnico che portiamo a tutti i nostri clienti.

Ci impegniamo giornalmente nel migliorarci per raggiungere il nostro obiettivo: la soddisfazione dei nostri clienti.

2

TEAM

Proxima Lab vanta un team di professionisti pronti ad aiutarti a risolvere i tuoi problemi



Omar Vezzoli

FONDATORE & CEO



Ilaria Locatelli

RESPONSABILE SISTEMI
DI GESTIONE E QUALITÀ



Daniela Erba

HR MANAGER



Anna Romanelli

RESPONSABILE AREA TECNICA



Paola Durelli

RESPONSABILE AREA WEB

2

TEAM



LUCA FOGLIENI
SALES



MICHELE NOVELLO
HELP DESK, SISTEMISTA



LUCA PEPE
DEVELOPER



ALEX PICCAMIGLIO
SISTEMISTA SENIOR



LUCA CAVAGNA
HELP DESK & IT SPECIALIST



MICHAEL ZANARDI
HELP DESK I LIVELLO



DORA VEZZOLI
ACCOUNT EXECUTIVE



CLAUDIO SANTINELLI
CONSULENTE
SISTEMISTA SENIOR



ANDREA BETTINELLI
HELP DESK, JUNIOR DEVELOPER



SERGIO FABIANI
JUNIOR WEB DEVELOPER



MANUEL PANSERI
ELETTRICISTA



ERICA TIRONI
CONSULENTE SOCIAL
MEDIA MANAGER

3

Timeline

STORIA

2007

Il 10 Settembre 2007 nasce PROXIMALAB di VEZZOLI OMAR & C.

2014

CRM, LAB CARD, WEB CHAT, HELP DESK ON DEMAND, nasce la piattaforma di assistenza THE LAB SUPPORT.

2010

Nasce PROXIMA MULTISERVICE dall'idea di creare un gruppo solido in grado di offrire servizi IT a 360° dalla stesura del cavo di rete alla manutenzione e vendita di Hardware e Software.

2016

Nel nostro percorso di certificazioni e di sistemi di qualità abbiamo conseguito con successo le certificazioni ISO 9001:2008 e ISO 27001:2013 senza non conformità per garantire ai nostri clienti la massima qualità.

2018

GDPR, Direttiva NIS: l'anno della sicurezza... al via le nostre web application.

2020

Un anno particolare per tutta l'umanità... Abbiamo aiutato e aiutiamo le persone a lavorare in sicurezza da casa attraverso progetti di smartworking mirati. Grazie a Teams, GoToWebinar/GoToMeeting e Logmein Central.

2022

Otteniamo la certificazione ISO 20000, riprova della qualità dei nostri servizi informatici, e iniziamo a supportare le PA nell'ambito dei bandi PNRR, sviluppando il nuovo progetto web "Digital city".

2021

Nasce PROXIMA LAB SRL.

2023

L'anno dedicato ai progetti PNRR: sviluppo di una piattaforma con oltre 50 istanze, implementazione SPID/CIE, Digi-NAI, Digi-ROL.

2024

Estensioni ISO 27017 e 27018. Nasce XCRM: la soluzione definitiva per il customer relationship management.

4



IT MANAGEMENT

Il nostro core business è l'assistenza informatica. Il nostro team di tecnici qualificati si occupa di assistenza e manutenzione specializzata per hardware, software, reti e gestionali, fornendo supporto tecnico sia in loco che da remoto per risolvere tutte le criticità legate alla sfera informatica.



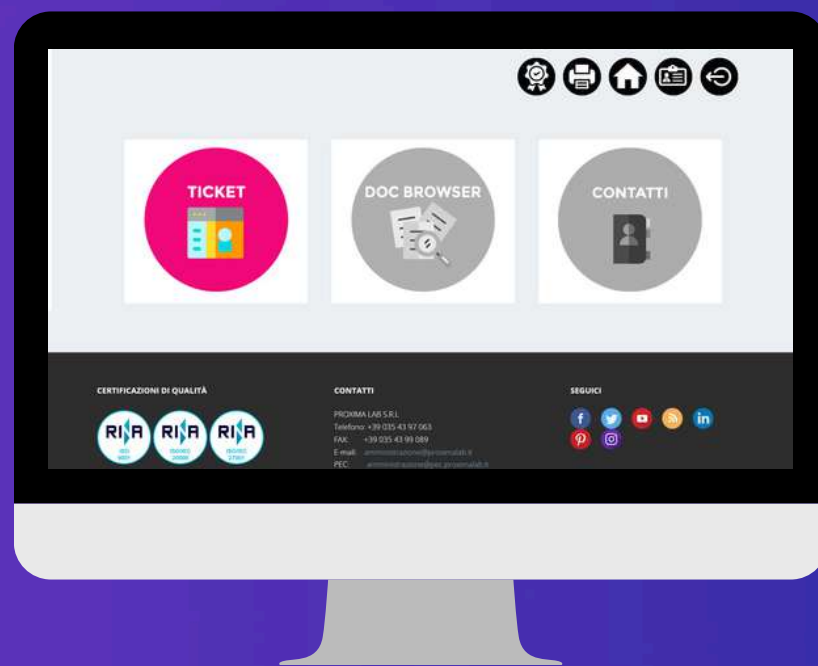
SAREMO SEMPRE PIÙ

Genius Lab

Genius Lab è il complesso sistema di gestione delle richieste di assistenza per fornire supporto a 360° in maniera sicura e veloce. Si compone di Proxima Web, Genius Card, Genius Lens e Proxima InApp: scegli la piattaforma che preferisci e ottieni assistenza immediata quando e dove vuoi.



PROXIMA WEB

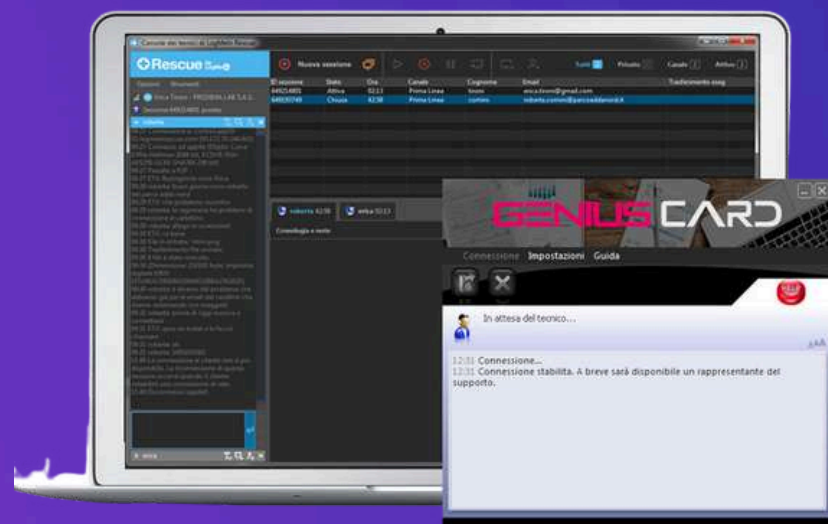


PROXIMA WEB è il portale dove è possibile consultare tutti i documenti e segnalare disservizi o effettuare una richiesta di informazioni o di assistenza attraverso il sistema di Ticketing Avanzato con gestione della tracciabilità delle azioni.

<https://crm.proximalab.it/>



GENIUS CARD



Un software di teleassistenza che permette ai clienti di contattare i nostri tecnici ogni volta che necessitano di supporto immediato, attraverso una chat interattiva e la possibilità di connettersi da remoto per risolvere velocemente la segnalazione. L'applet consente anche il trasferimento di file e la condivisione del desktop, tramite un canale dedicato criptato totalmente sicuro.

Dimentica le attese e risolvi anche i problemi più difficili grazie alla velocità e affidabilità di Genius Card.



SAREMO SEMPRE PIÙ

Genius Lab

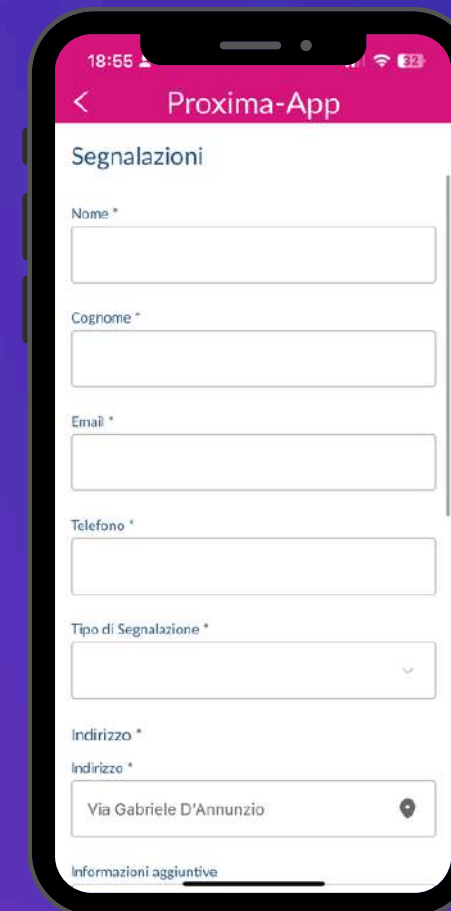
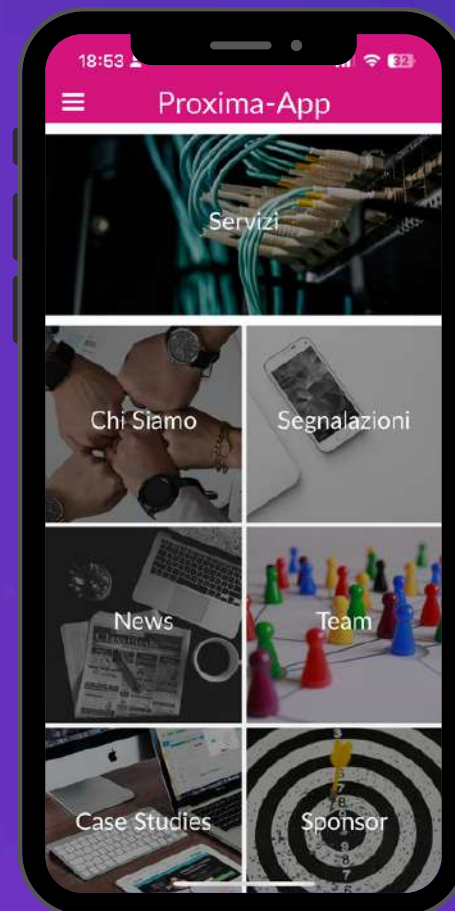
Genius Lab è il complesso sistema di gestione delle richieste di assistenza per fornire supporto a 360° in maniera sicura e veloce. Si compone di Proxima Web, Genius Card, Genius Lens e Proxima InApp: scegli la piattaforma che preferisci e ottieni assistenza immediata quando e dove vuoi.



GENIUS LENS:

Genius Lens è la soluzione di assistenza con funzionalità video e VoIP integrato che consente di fornire supporto a qualsiasi oggetto o dispositivo ovunque, indipendentemente dal fatto che sia collegato a Internet o meno.

I nostri tecnici possono utilizzare la fotocamera del tuo dispositivo per vedere in diretta ciò che vedi tu. Mostra il tuo problema in una sessione di assistenza dal vivo e lascia che il tecnico ti guidi attraverso i passaggi per la risoluzione.



PROXIMA-APP:

Se hai bisogno di supporto sul tuo smartphone, se la connessione internet del tuo PC non funziona o semplicemente per maggiore comodità, puoi scaricare la nostra App dagli store di riferimento, registrarti e inviare una richiesta di assistenza o informazioni tramite il pulsante Segnalazioni. Sarai contattato dall'HelpDesk al più presto e riceverai notifiche push che ti aggiorneranno sullo stato di avanzamento della tua richiesta.

5




IT CONSULTING

Il nostro staff è formato per fornire consulenza ai clienti che vogliono trasformare l'informatica in uno strumento di crescita. Offriamo la nostra conoscenza ed esperienza per identificare le esigenze tecnologiche, garantire la sicurezza dei dati e implementare sistemi informatici efficienti.

PROXIMALA3

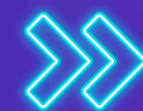




CONSULENZA STRATEGICA

Proxima Lab ha conseguito notevole esperienza nel supporto alle pubbliche amministrazioni nel processo di trasformazione digitale e digitalizzazione.

I nostri servizi di consulenza spaziano dall'adeguamento alla normativa GDPR, alla redazione di documenti obbligatori per legge (PDR, Piano Triennale, PCO, Manuale Sicurezza, Manuale di Gestione della Rete), alla realizzazione di progetti per l'implementazione dei sistemi informatici.



SUPPORTO RTD

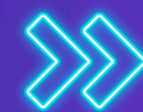
È il nostro servizio di consulenza rivolto ai Responsabili della Transizione al Digitale, figure chiave della Pubblica Amministrazione che hanno il compito e l'obiettivo di innovare e sviluppare i servizi tecnologici pubblici per renderli più fruibili ai cittadini. Il nostro staff supporta gli RTD a redigere i piani triennali, a valutare gli impatti economici e formare il personale sia a livello informatico che sulla Privacy, con l'obiettivo di un uso consapevole delle tecnologie.



BANDI PNRR

Dal 2022 supportiamo le PA nel processo di adesione e rendicontazione dei bandi PNRR.

Il nostro supporto non si limita alla realizzazione dei progetti, ma partendo da un'analisi delle esigenze accompagniamo gli enti dalla candidatura fino al raggiungimento dei target previsti.



NOMINA AMMINISTRATORE DI SISTEMA

Siamo Amministratori di Sistema di oltre 50 enti pubblici, funzione essenziale per la corretta gestione e la sicurezza delle reti informatiche. Ci occupiamo di gestire e mantenere i sistemi informatici, oltre che di implementare le necessarie misure di sicurezza, quali backup, disaster recovery, installazione ed aggiornamento di antivirus e firewall, gestione delle credenziali e dei sistemi di autenticazione ed autorizzazione.

IT CONSULTING CYBERSECURITY

La cybersicurezza è una preoccupazione sempre più importante in un mondo sempre più interconnesso, in cui le minacce informatiche e i data breach sono in costante aumento.

Un approccio di cybersecurity di successo ha diversi livelli di protezione distribuiti su computer, server, dispositivi mobili, reti o dati che si intende mantenere al sicuro, per creare una difesa efficace dagli attacchi informatici.

Grazie alla nostra esperienza e alla collaborazione con brand affermati, siamo in grado di offrire varie soluzioni di cybersecurity per garantire la protezione dei dati e la privacy dei nostri clienti.



WITHSECURE ELEMENTS VULNERABILITY MANAGEMENT

Prevedere e prevenire eventuali attacchi prima che si realizzino è importante per massimizzare la sicurezza delle reti e garantire a tutti gli utenti sicurezza ed efficienza.

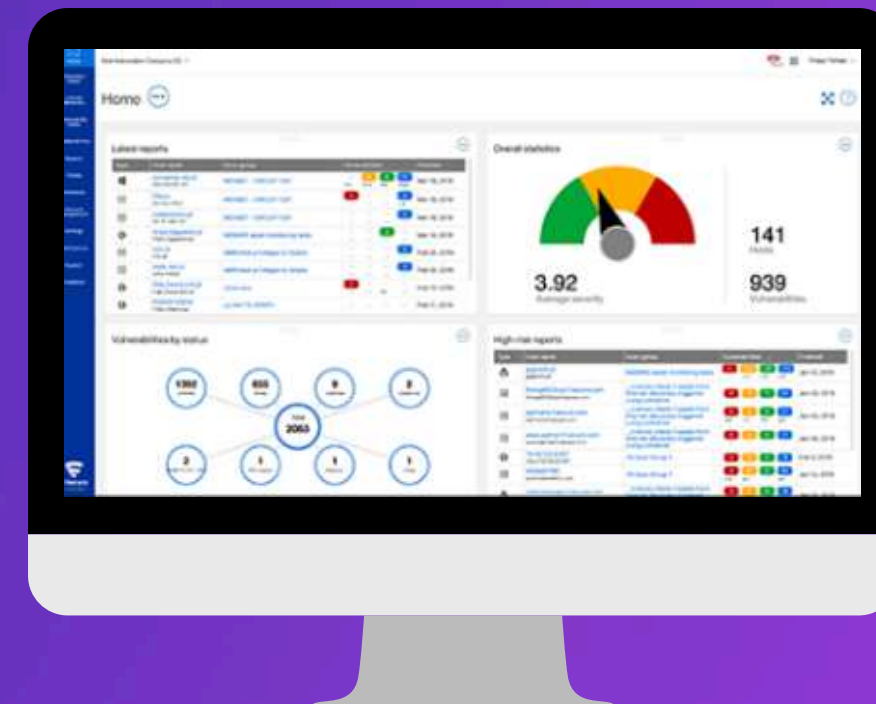
WithSecure Elements Vulnerability Management è un motore di scansione delle vulnerabilità basato su cloud che consente di mappare facilmente l'intera rete, raccogliendo informazioni utili di qualunque apparecchio connesso, dai client ai server, dalle stampanti agli switch, fino a tutti i device mobili.

È in grado di analizzare in maniera estremamente approfondita ogni dispositivo per individuare le potenziali vulnerabilità prima che vengano sfruttate in caso di attacco informatico.

- **Vulnerability Management Endpoint Agent** è un'applicazione Windows che raccoglie automaticamente dati da tutti gli endpoint
- **Internet Asset Discovery** esplora Internet (incluso il Deep Web) per trovare i sistemi della tua organizzazione esposti
- **Discovery Scan** permette di rilevare tutti gli host e i dispositivi di rete nella tua infrastruttura
- **Vulnerability Scan** analizza i sistemi alla ricerca di vulnerabilità note come ransomware o altro software malevolo

Tutto viene gestito da un'unica console che monitora costantemente lo stato di vulnerabilità e incidenti, permettendo di automatizzare le attività.

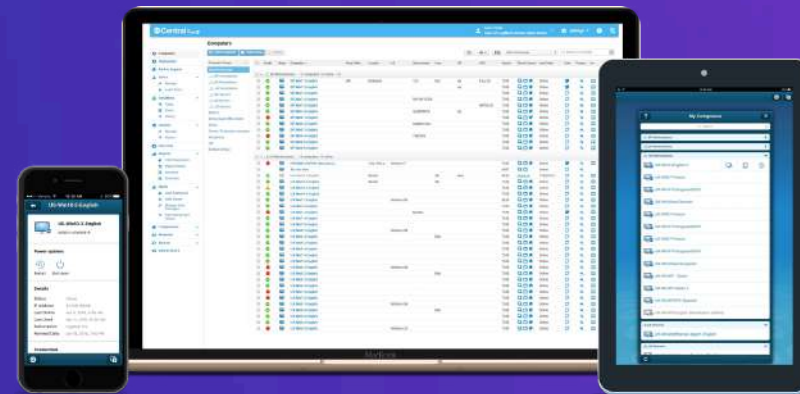
Con VM hai a disposizione uno strumento completo che ti consente di identificare e gestire le minacce interne ed esterne, di segnalare i rischi e di essere conforme alle normative attuali e future (come la conformità PCI e GDPR).





CYBERSECURITY LOGMEIN

Un potente strumento di supporto e amministrazione remota e locale che permette l'inventario hardware e software delle risorse e il controllo degli aggiornamenti dello stato del sistema operativo e di tutti i software installati.



Central

Console di gestione basata sul web che consente di fornire e gestire i servizi di accesso remoto e connettività VPN di LogMeIn con funzionalità che aumentano la produttività e l'automazione IT nelle fasi critiche per l'azienda.



Hamachi

LogMeIn Hamachi è un servizio VPN in hosting che consente di estendere la connettività di rete di tipo LAN a team distribuiti, lavoratori mobili o anche semplici compagni di gioco. In pochi minuti.



Pro

Accesso protetto, sempre e ovunque ai file e alle applicazioni nel tuo PC o Mac, con funzioni avanzate quali il trasferimento di file.



GoTo Resolve

Possibilità di fornire supporto remoto su richiesta per PC, Mac e smartphone. Nessun software da preinstallare.



CYBERSECURITY
LASTPASS

METTI AL SICURO LE TUE PASSWORD

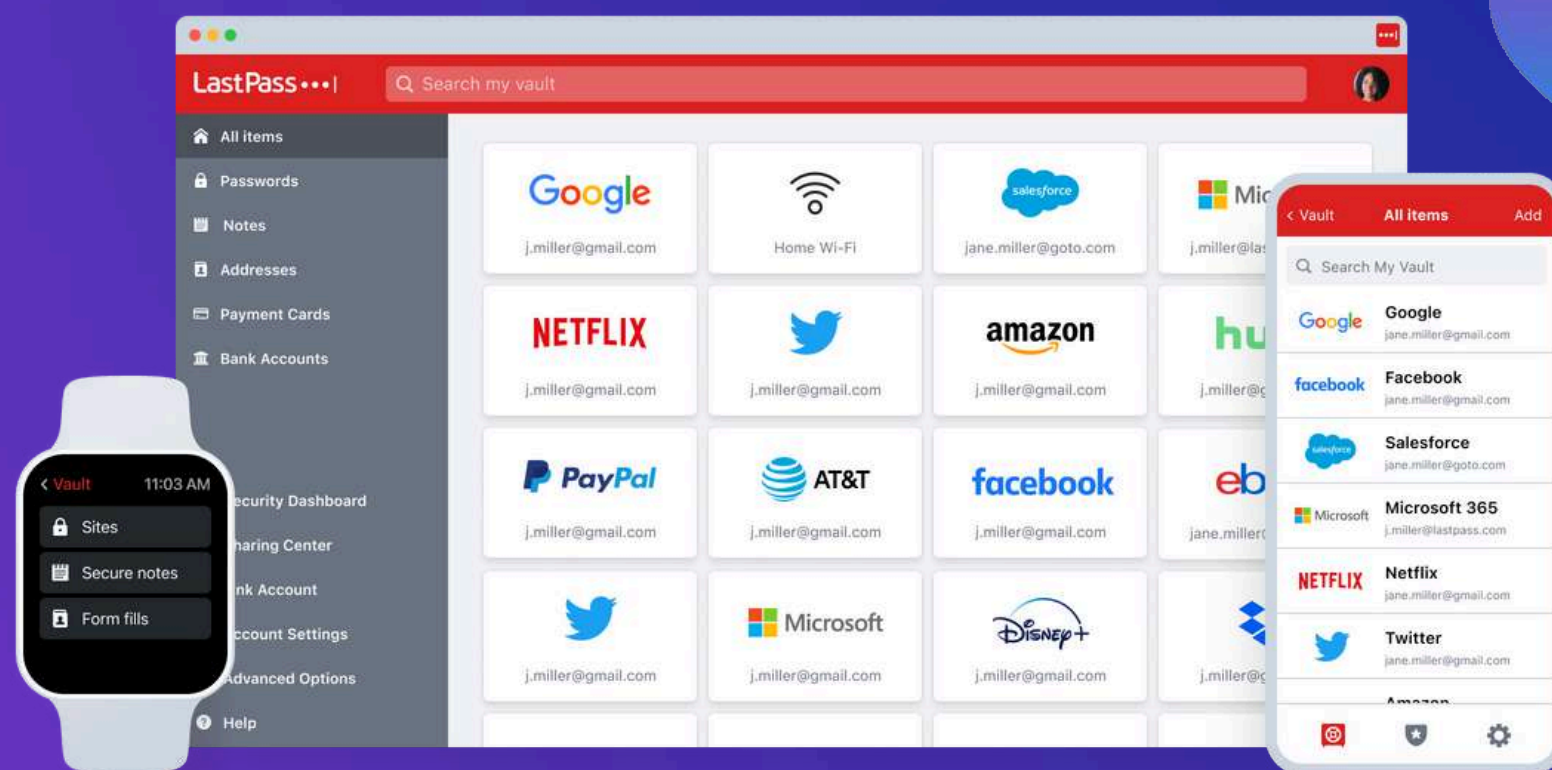
LastPass memorizza tutte le tue password, così non devi farlo tu.

È un applicativo che mette a disposizione uno spazio personale all'interno del quale è possibile archiviare tutti gli username e le password dei propri account, e a cui è possibile accedere da qualsiasi dispositivo in modo sicuro.

Questa cassaforte virtuale personale è accessibile solo dal titolare dell'account attraverso la "Master Password". In pratica, ricordando una sola password puoi tenere al sicuro tutte le password che utilizzi su siti web e applicazioni.

La crittografia a livello di server e la verifica in due passaggi garantiscono che i dati siano protetti da accessi non autorizzati.

LastPass è disponibile come estensione del browser, app per dispositivi mobili e software desktop, rendendolo facile da usare in qualsiasi momento e luogo.



CYBERSECURITY

PROXIMA BACKUP CLOUD

Proxima Backup Cloud è un servizio di backup nel cloud conveniente e sicuro in grado di proteggere qualsiasi ambiente virtuale, fisico e cloud.

I vantaggi del cloud backup sono la disponibilità dei dati da qualsiasi luogo con una connessione internet, la possibilità di accedere ai file in qualsiasi momento e la sicurezza dei dati, poiché le copie sono memorizzate su server esterni gestiti da provider affidabili.



➤ Acronis

Acronis Backup è una soluzione di backup e ripristino completa, altamente affidabile e facile da usare, con un'interfaccia intuitiva e funzioni di automazione che semplificano il processo di backup.

Combina la funzionalità di backup-as-a-service con tecnologie anti-ransomware basate su intelligenza artificiale per proteggere qualsiasi carico di lavoro in qualsiasi ambiente, sia fisico, che virtuale, locale o cloud.



➤ Veeam

Con Veeam Backup è possibile effettuare backup dei sistemi virtuali, dei server fisici e delle workstation con una semplice configurazione e una gestione centralizzata.

Questa soluzione offre anche funzionalità di ripristino rapido e preciso e supporta una vasta gamma di piattaforme, tra cui VMware, Hyper-V e AWS, rendendola una soluzione altamente flessibile e adatta a molteplici esigenze di backup.



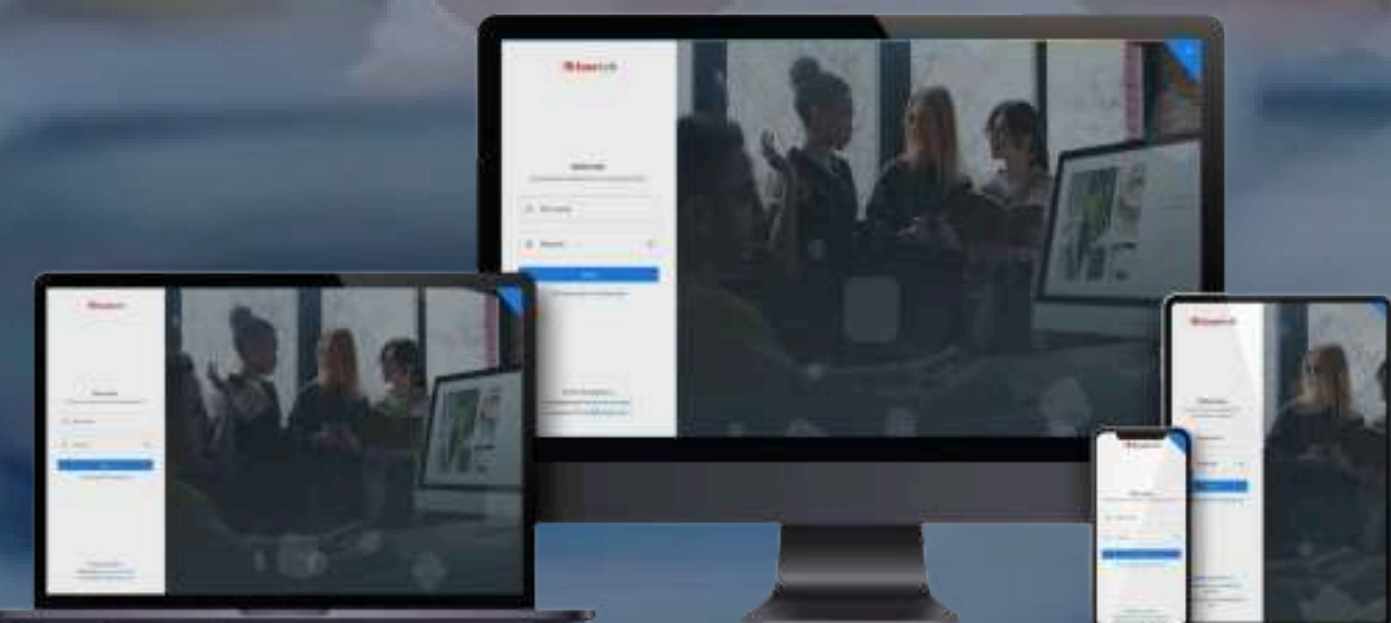
➤ Disaster Recovery

Avere un piano di Disaster Recovery è fondamentale per ripristinare l'accesso e la funzionalità della propria infrastruttura IT in seguito a eventi disastrosi naturali o causati dall'uomo. Disaster Recovery Cloud è una soluzione self-service e pronta all'uso, fondata su Acronis Backup Cloud, per proteggere i carichi di lavoro più importanti ripristinando immediatamente i sistemi IT, le applicazioni e i dati critici.



SCAN SOFT

SEI SOMMERSO DAI DOCUMENTI?



IL TUO ARCHIVIO SEMPRE CON TE

L'archiviazione digitale consente un accesso rapido e facile ai documenti, diminuendo notevolmente lo spazio fisico richiesto per conservare i documenti, liberando spazio negli uffici e riducendo i costi associati alla gestione degli archivi.

➤ Archiviazione ottica

La digitalizzazione dei documenti tramite archiviazione ottica consente di convertire tutti i tuoi documenti cartacei in un archivio digitale facilmente accessibile.

➤ Conservazione digitale

La conservazione digitale consiste nel trasformare documenti cartacei in formati digitali, assicurandone nel tempo la piena validità legale.

➤ Indicizzazione documenti

La maggior parte dei documenti per la conservazione digitale può essere indicizzata automaticamente, evitando l'ingresso manuale dei dati. Grazie all'automazione, i documenti digitali vengono mappati, i dati estratti e posizionati in un database o software.

➤ Stoccaggio documenti

Gestione documenti post-scansione con servizio di stoccaggio on-demand per liberare spazio occupato da documenti cartacei senza necessità di digitalizzazione immediata.

➤ Triturazione certificata

Per i documenti che non necessitano del servizio di stoccaggio, è possibile avvalersi di quello di triturazione certificata.

➤ Piattaforma di gestione

La piattaforma permette ai nostri clienti, tramite accesso personalizzato con nome utente e password, di accedere ai propri archivi digitalizzati.

6

WEB DEVELOPMENT

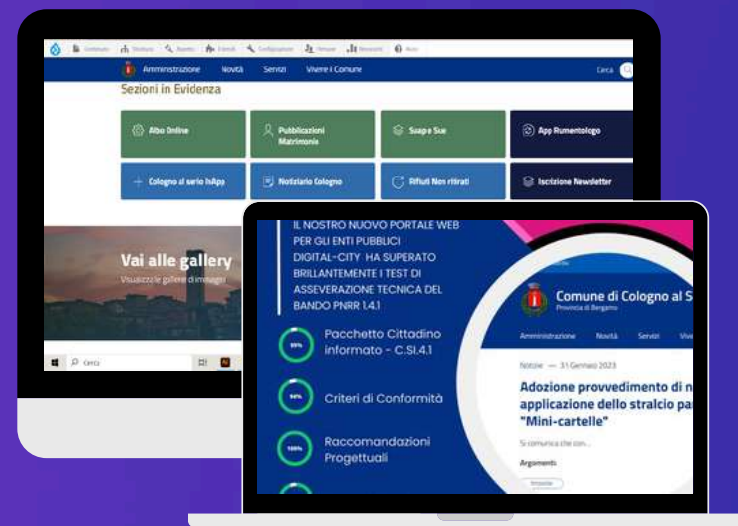
E' il luogo dove i nostri programmatori danno forma e digitalizzano le nostre idee e quelle dei nostri clienti. Grazie al nostro team di sviluppo realizziamo siti web responsive, portali comunali, servizi digitali e web app garantendo una personalizzazione a 360°.

PROXIMALAB

WEB DEVELOPMENT

Digital-City:

È il nuovo progetto targato Proxima Lab. Interamente studiato e realizzato dal nostro team interno di sviluppatori, Digital-City è la soluzione per la realizzazione dei nuovi portali web per l'ente pubblico.



➤ Digi-Portal

Interamente scritto sulla piattaforma Drupal, il portale garantisce un alto livello di sicurezza, personalizzazione e protezione dei dati rispetto ad altri CMS comunemente utilizzati ed è compliant alle nuove linee guida Agid di Settembre 2022. Approvato dagli enti ministeriali, Digi-Portal è interamente finanziabile con i fondi PNRR.

➤ Digi-SOL



Non un singolo servizio ma un contenitore di servizi. Digi-SOL è la piattaforma che integra al suo interno oltre 50 servizi completamente digitalizzati. Con la propria identità digitale, il cittadino può accedere ai servizi attivati dal proprio Comune, aprire una nuova istanza ed essere aggiornato in tempo reale sull'avanzamento della propria pratica tramite e-mail o grazie all'integrazione con AppIO. I dipendenti comunali, grazie ad un comodo pannello possono in qualsiasi momento consultare le richieste, richiedere integrazioni documentali, accettare o rifiutare un'istanza caricata, risparmiando tempo e automatizzando tutti i processi.

➤ Digi-App



È la naturale evoluzione del nostro progetto INAPP. Con una veste grafica rinnovata, risulta essere lo strumento ideale per una comunicazione smart con gli utenti. Presente sui principali store (Android e iOS), Digi-App è la web app per rimanere sempre informati sugli ultimi eventi, prenotare un appuntamento presso gli uffici comunali o segnalare un disservizio, il tutto comodamente dal proprio smartphone o dal proprio dispositivo mobile.

WEB DEVELOPMENT



MODULI WEB

Digitalizza le tue pratiche con i nostri moduli web. Direttamente dal tuo sito internet o dalla tua web app, possiamo integrare i nostri moduli totalmente responsive.

Il nostro catalogo prevede già:

- **DIGI-NAI**, il portale che consente di inviare notifiche digitali ai cittadini sull'AppIO
- **DIGI-ROL**, la nostra soluzione per la gestione delle prenotazioni degli spazi comunali;
- **CRPM+**, la web app dedicata ai corpi di polizia locale che migliora la gestione dei rapporti di servizio e l'organizzazione interna del comando;
- **CRM EVENTI**, la web app per organizzare e comunicare con la massima efficienza gli eventi organizzati dalla pubblica amministrazione;
- **CRM MANUTENZIONI**, il modulo che serve a gestire le comunicazioni tra cittadino, ente pubblico e fornitori grazie all'invio di segnalazioni delle problematiche sul territorio totalmente tracciate, grazie alla gestione integrata tramite ticket;
- **CRM SEGNALAZIONI**, il modulo per la gestione delle comunicazioni tra ente pubblico e cittadino. I ticket aperti avranno uno stato che mostrerà l'andamento delle operazioni di risoluzione dei problemi.

E se hai bisogno di un modulo non presente nel nostro catalogo, siamo in grado di svilupparlo adattando la nostra tecnologia alle richieste dei clienti.



IMMAGINE COORDINATA

Vuoi rinnovare o creare un tuo logo? Cerchi una grafica personalizzata ed unica per i tuoi biglietti da visita, la carta intestata o una nuova brochure? Proxima Lab si occupa anche di questo.

Grazie al nostro servizio di immagine coordinata, i nostri designer si occuperanno di creare una nuova veste grafica per la tua realtà.

Il nostro servizio ti permetterà di migliorare la comunicazione verso i tuoi clienti e rafforzare la tua identità nei confronti dei competitor.





WEB
DEVELOPMENT

XCRM

XCRM

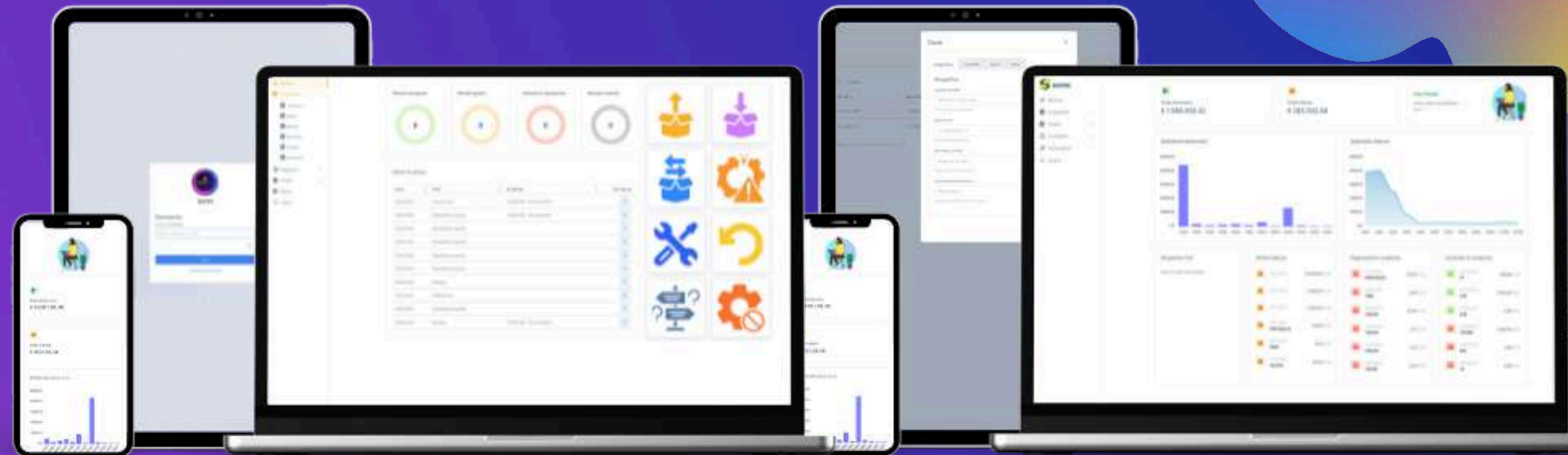
La soluzione definitiva per il customer relationship management (CRM).

Gestisci in un unico posto tutti i tuoi documenti, le tue offerte, la soddisfazione dei tuoi clienti e tutto l'iter commerciale dei tuoi contatti.

XCRM base è composto da **30 moduli altamente personalizzabili**.

PERCHE' SCEGLIERE XCRM?

- Altamente personalizzabile e scalabile
- Completamente cloud
- Facilmente integrabile: attraverso l'utilizzo di connettori API REST (JSON, XML) possiamo interfacciare XCRM con qualsiasi tuo gestionale o base di dati



7



SALES

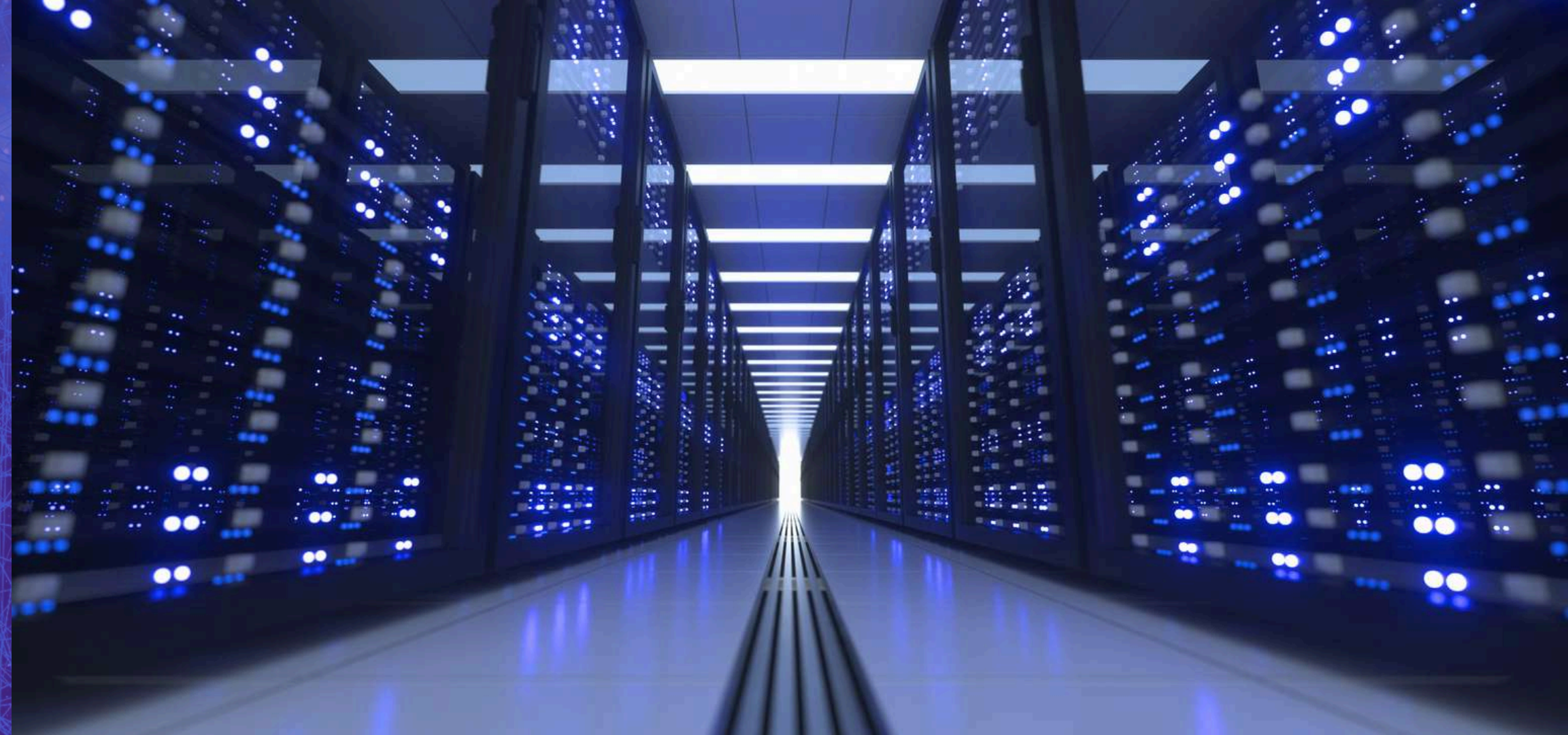
Il reparto commerciale è il nostro biglietto da visita. Ricerchiamo i migliori prodotti sul mercato in modo da avere sempre un'offerta aggiornata e conveniente da proporre ai nostri clienti.





Sales

Il nostro know-how e le sinergie che abbiamo creato con i nostri partner ci permettono di essere rivenditori certificati in grado di fornire sempre la migliore soluzione in termini operativi ed economici.



GoTo

 Microsoft



aruba.it

Acronis



ASUS

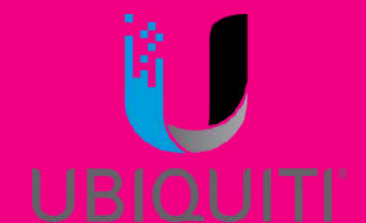
Lenovo



W / T H
secure

veeam

SAMSUNG





Aruba Point

Proxima LAB è partner Aruba.

Dai servizi di hosting e registrazione domini, a quelli di posta elettronica certificata, firma digitale e SPID, offriamo varie soluzioni per trarre il massimo vantaggio dal mondo digitale.



➤ Pec

Ti offriamo la possibilità di certificare domini personalizzati di primo e secondo livello e quindi di attivare un numero illimitato di caselle PEC sul tuo dominio.

3 tipologie di caselle tra cui scegliere, dalla più semplice e funzionale al top di gamma, con 2 GB di spazio, 8 GB di archivio e notifiche sul tuo cellulare, per garantirti sicurezza e funzionalità in ogni occasione.



➤ Firma Digitale

Il nostro personale è certificato come Operatore di registrazione per il rilascio dei kit di firma digitale.

Siamo in grado di rilasciare la firma in meno di 24 ore e, a seconda delle necessità, rilasciamo varie tipologie:

- Kit Aruba Key, che include chiavetta e sim card
- Smart card per lettore da tavolo
- Firma remota con OTP Display oppure OTP Mobile



➤ Cloud Hosting

E' un servizio che è in grado di garantire la permanenza online del tuo sito web, e una serie di risorse relative allo spazio e al traffico ottimali per la tua attività online. Con soluzioni monodominio o multidominio, il cloud hosting di Aruba garantisce la potenza dell'hosting con la stessa flessibilità di un sistema Cloud integrando i pannelli Plesk e cPanel, per una gestione accentrata ed efficiente.



➤ PEO

Posta Elettronica Ordinaria

Offriamo tre opzioni di storage in cloud, tutte protette da autenticazione a due fattori per garantirti la massima sicurezza:

1. Basic - Soluzione semplice e sicura.
2. Premium - Più spazio e velocità.
3. Business - Perfetto per aziende.

I nostri sistemi garantiscono la massima protezione dei tuoi dati grazie all'autenticazione a due fattori.

8



LE NOSTRE CERTIFICAZIONI

Proxima Lab vuole essere sempre più un partner valido e affidabile in grado di supportare concretamente il cliente, attraverso un percorso di formazione costante e acquisizione di nuove competenze.

LE NOSTRE CERTIFICAZIONI

Proxima Lab può vantare partnership consolidate con fornitori e brand affermati.

Negli anni abbiamo ottenuto numerose certificazioni ufficiali, a garanzia della qualità dei nostri servizi.





CERTICATI ISO

- ISO 9001:2015
- ISO/IEC 27001:2013
- ISO/IEC 27017-27018
- ISO/IEC 20000-1:2018

CERTIFICATO N. 33360/16/S
CERTIFICATE No.

SI CERTIFICA CHE IL SISTEMA DI GESTIONE PER LA QUALITÀ
 IT IS HEREBY CERTIFIED THAT THE QUALITY MANAGEMENT SYSTEM

PROXIMA LAB S.R.L.
 VIA BERNARDO FANTI, 46 24020 Cene (BG) ITALIA
 NELLE SEGUENTI UNITÀ OPERATIVE / IN THE FOLLOWING OPERATIONAL UNITS

VIA SANTA MARIA, 13 24030 Carvico (BG) ITALIA

È CONFORME ALLA NORMA / IS IN COMPLIANCE WITH THE STANDARD
ISO 9001:2015

PER I SEGUENTI CAMPI DI ATTIVITÀ / FOR THE FOLLOWING FIELD(S) OF ACTIVITIES

ASSISTENZA, MANUTENZIONE SISTEMI E FORNITURA HARDWARE E SOFTWARE; PER I CONTROLLI PREVISIONALI E APPLICAZIONI E PORTALI WEB

TECHNICAL ASSISTANCE, IT MAINTENANCE, HARDWARE AND SOFTWARE SUPPLY AND DEVELOPMENT OF APPLICATIONS AND WEBSITES

La validità del presente certificato è subordinata a sorveglianza periodica annuale / semestrale ed al riesame completo.
 The validity of this certificate is dependent on an annual / six monthly audit and on a complete review, every 12 months.
 L'uso e la validità del presente certificato sono soggetti al rispetto del documento RINA, Regolamento per la Certificazione.
 The use and validity of this certificate are subject to compliance with the RINA document: Rules for the Certification.

Prima emissione / First Issue	23.02.2016	Data decisione di rinnovo / Renewal decision date	03.08.2022
Data scadenza / Expiry Date	22.02.2025	Data revisione / Revision date	03.08.2022

Genova & Milan Management System Certification, Head

SGQ N° 002 A

CERTIFICATE No. ITSMS-113/22

IT IS HEREBY CERTIFIED THAT THE INFORMATION TECHNOLOGY SERVICE MANAGEMENT SYSTEM OPERATED BY

PROXIMA LAB S.R.L.
 VIA BERNARDO FANTI, 46 24020 CENE (BG) ITALIA

IN THE FOLLOWING OPERATIONAL UNITS

VIA SANTA MARIA, 13 24030 CARVICO (BG) ITALIA

IS IN COMPLIANCE WITH THE STANDARD
ISO/IEC 20000-1:2018

FOR THE FOLLOWING FIELD(S) OF ACTIVITIES

EROGAZIONE SERVIZI DI HELP DESK, ASSISTENZA, SICUREZZA INFORMATICA E MANUTENZIONE SU SISTEMI IT PER PRIVATI E PUBBLICA AMMINISTRAZIONE

PROVISION OF HELP DESK, SUPPORT, IT SECURITY AND MAINTENANCE SERVICES ON IT SYSTEMS FOR COMPANIES, PRIVATE CITIZENS AND PUBLIC ADMINISTRATIONS

The validity of this certificate is dependent on an annual audit and on a complete review, every three years, of the management system.
 The use and validity of this certificate are subject to compliance with the RINA Rules for the certification of Information Technology Service Management Systems.

First Issue	23.02.2022	Revision date	23.02.2022
Expiry Date	22.02.2025	Revision date	23.02.2022

Jacopo Ferrando
 Genoa & Milan Management System Certification, Head

ITX N° 002 L
 RINA Services S.p.A.
 Via Corsica 12 - 16128 Genova Italy

CERTIFICATE No. 368/16

IT IS HEREBY CERTIFIED THAT THE INFORMATION SECURITY MANAGEMENT SYSTEM OPERATED BY

PROXIMA LAB S.R.L.
 VIA BERNARDO FANTI, 46 24020 Cene (BG) ITALIA

IN THE FOLLOWING OPERATIONAL UNITS

VIA SANTA MARIA, 13 24030 Carvico (BG) ITALIA

È CONFORME ALLA NORMA / IS IN COMPLIANCE WITH THE STANDARD
ISO/IEC 27001:2013

PER I SEGUENTI CAMPI DI ATTIVITÀ / FOR THE FOLLOWING FIELD(S) OF ACTIVITIES

SISTEMI E FORNITURA HARDWARE, SOFTWARE E SERVIZI CLOUD SAAS E I CONTROLLI PREVISIONALI DALLE LINEE GUIDA ISO/IEC 27017:2015 E ISO/IEC 27018:2019 E LA REALIZZAZIONE E SVILUPPO DI APPLICAZIONI E PORTALI WEB.

STATEMENT OF APPLICABILITY, REV. 3, DATED 08/05/2024

Il presente certificato è subordinato al rispetto del presente regolamento RINA.
 This certificate is subject to compliance with the present RINA rules.
 La validità del presente certificato è subordinata a sorveglianza periodica annuale / semestrale ed al riesame completo del sistema di gestione con periodicità triennale.
 The validity of this certificate is dependent on an annual / six monthly audit and on a complete review of the management system with periodicity triennial.

Data decisione di rinnovo / Renewal decision date	22.05.2022
Data revisione / Revision date	17.06.2024

Marco Gendini
 Genoa & Milan Management System Certification, Head

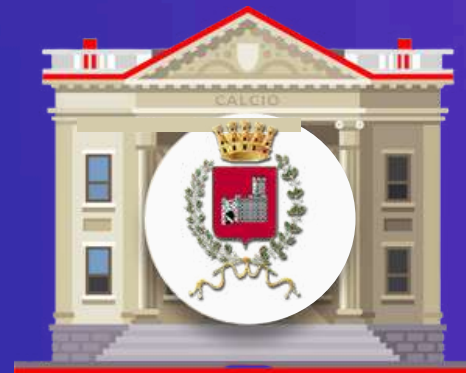
RINA Services S.p.A.

CASI DI SUCCESSO

Con oltre 16 anni di esperienza sul campo, seguiamo le pubbliche amministrazioni e aziende dal punto di vista informatico, normativo e gestionale.

SKILLS

OLTRE 70 PUBBLICHE AMMINISTRAZIONI



Città di Trezzo sull'Adda



Unione dei Comuni di Almè e Villa d'Almè



Comune di Alzano Lombardo



Comune di Calcio



Comune di Merate



Comune di Cologno al Serio



Comune di Trezzano sul Naviglio



Comune di Cologno Monzese

OLTRE 100 AZIENDE



Paiocchi Cristian Lampadari



Viviani Impianti Srl



ASC Solidalia



Fuoco In Srl



3 Emme Srl



Risorsa Sociale



Elcond Srl



Art Legno Srl



CONTATTI



PROXIMA LAB S.R.L. A Socio Unico



035 43 97 063



amministrazione@proximalab.it



www.proximalab.it



**Via Don A. Pedrinelli, 16 – 24030
Carvico BG**

10



Il futuro è con

PROXIMALA3

NON RIMANERE INDIETRO

